

VERDERAIR VA15 SM



Двухпортовый мембранный насос (разделенный коллектор) позволяет насосным камерам работать как два разных насоса. Разделение камер позволяет перекачивать две жидкости одновременно или смешивать две жидкости с помощью перекачивания. Двухпортовый мембранный насос может, например, перекачивать УФ-краску в печатный станок и слить остатки УФ-лака из поддона для сбора капель под той же машиной. Вместимость обеих мембранных камер всегда одинакова, поэтому пресс никогда не переполняется, а цилиндры полностью впитывают краску.

Характеристики	
Проводимые вещества	для краски
Привод	с пневмоприводом
Технология	с двойной мембраной
Сферы применения	промышленный, для полиграфии
Применение	смеси, для трансфера
Уровень защиты	ATEX
Другие характеристики	Компактный
Расход	МИН.: 0 l/min (0 us gal/min) МАКС.: 28 l/min (7,3968 us gal/min)
Давление	МИН.: 0 bar (0 psi) МАКС.: 7 bar (101,526 psi)
Высота напора	МИН.: 4,5 m (14'09") МАКС.: 7,6 m (24'11")

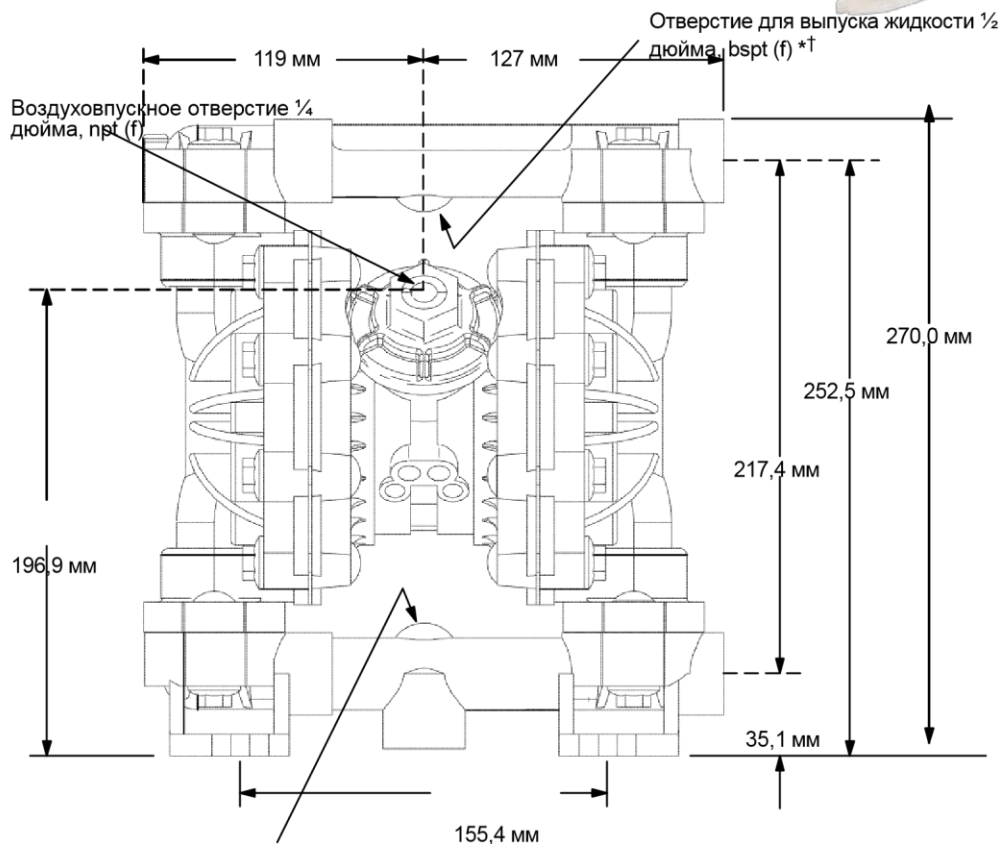
Verderair VA15 SM представляет собой компактный двухмембранный пневматический насос (AODD) с двумя отдельными линиями подачи жидкости, часто используемый в полиграфической/красочной промышленности.

VERDERAIR VA 15 SM

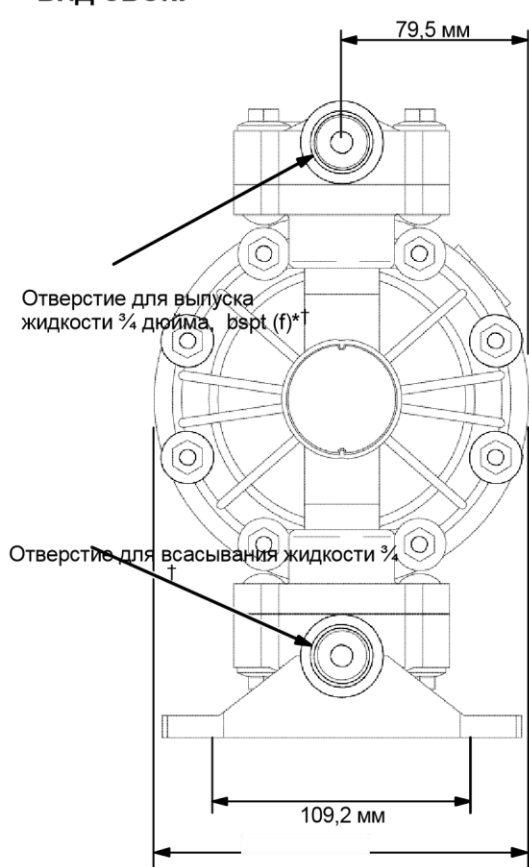


* Насосы с обратными клапанами типа «утиный нос» поставляются со всасывающим коллектором сверху, а выпускным коллектором снизу. Чтобы всасывающий коллектор устроить снизу, а выпускной коллектор – сверху, поверните каждый из четырёх узлов клапанов «утиный нос» на 180° в вертикальной плоскости, как показано ниже.

139
201
202



ВИД СБОКУ



РАСПОЛОЖЕНИЕ МОНТАЖНЫХ ОТВЕРСТИЙ НАСОСА